



DIYチャレンジ

かざれる フォトフレーム をアレンジしよう!

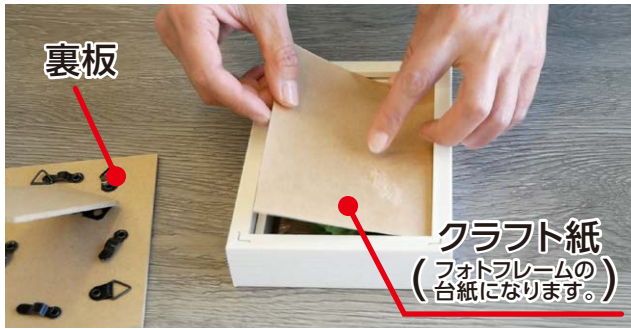


材 料

- ・飾れるBOXフォトフレーム
- ・造花
- ・クラフト紙

道 具

- ・グルーガン(または接着剤)
- ・はさみ



STEP 1 フォトフレームの裏板を外し、クラフト紙を裏板と同じ大きさにカットします。



STEP 2 クラフト紙の上に造花を並べます。おおまかな配置が決まったら、茎など不要な部分をカットします。



STEP 3 造花の最終的な配置を決め、グルーガンでクラフト紙に接着します。
※クラフト紙からはみ出した部分はカット



STEP 4 裏側から横板を一度取り、前面のプラスチック透明板を外します。
※透明板を外したら横板は入れ直してください



STEP 5 造花を接着したクラフト紙をフォトフレームに入れて、裏板をはめます。



STEP 6 裏板を固定したら、完成!
※前面のプラスチック透明板は外したままでも構いません